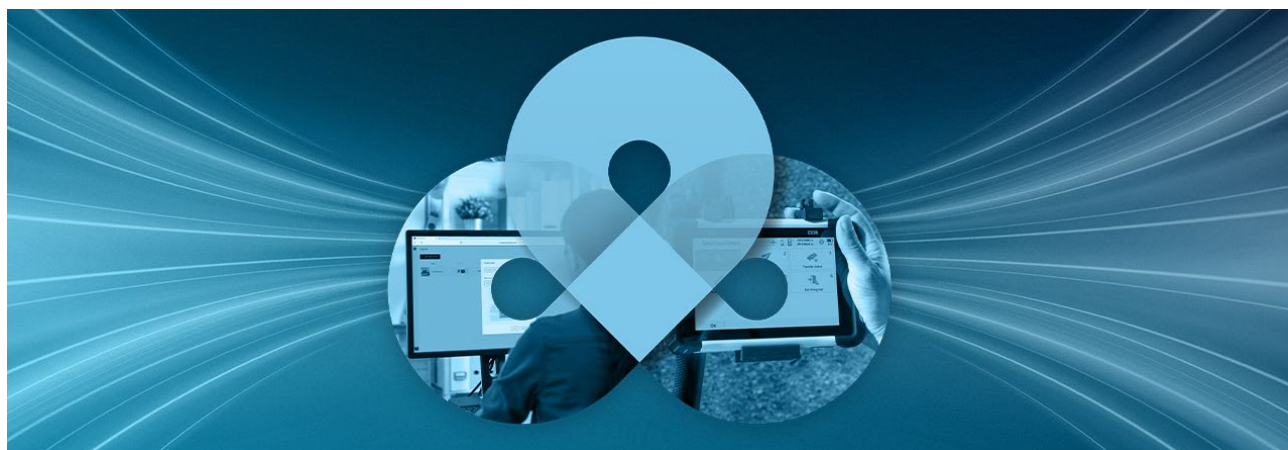


GeoCloud Drive



Začínáme

Vítejte u předplatného GeoCloud Drive! Účelem této příručky je pomoci vám při prvních krocích používání GeoCloud Drive tím, že vás provede procesem registrace a nastavení.

Tato příručka pokrývá tři hlavní témata:

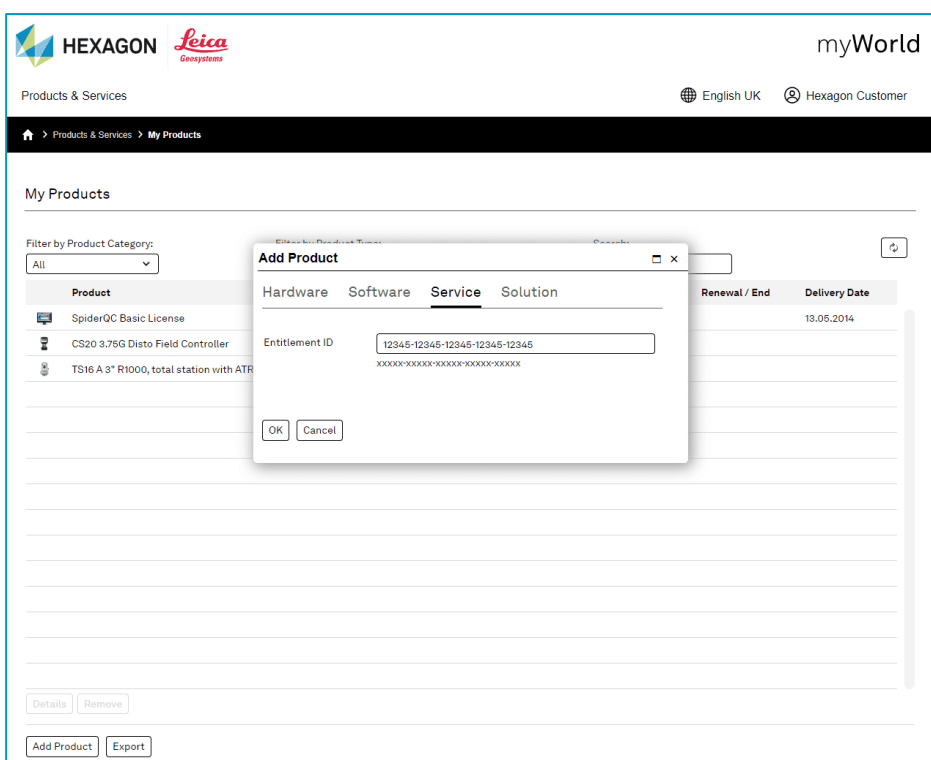
1. Jak zaregistrovat předplatné GeoCloud Drive
2. Jak přiřadit uživatele k předplatnému GeoCloud Drive
3. Jak používat GeoCloud Drive
4. Jak požádat o oprávnění „User Admin - Company“

Podrobnější informace o tom, jak používat GeoCloud Drive, najdete v příslušných kapitolách v této nápovědě.

Postup registrace předplatného GeoCloud Drive

Při objednávce GeoCloud Drive obdržíte certifikát předplatného, ve kterém je uvedeno vaše EID (Entitlement ID). Toto EID je potom nutné zaregistrovat následujícím postupem na portálu myWorld:

1. Přihlaste se k portálu [myWorld](#).
2. Klepněte na tlačítko **Register your products**.
3. Zobrazí se obrazovka **My Products**.
4. Klepněte na tlačítko **Add Product**.
5. Klepněte na kartu **Service**.
6. Zadejte **Entitlement ID** a stiskněte tlačítko **OK**.



7. Předplatné GeoCloud Drive je nyní zobrazeno v seznamu registrovaných produktů (myProducts).
8. Dále je potřeba nastavit cloud pro používání.



Jak přiřadit uživatele k předplatnému GeoCloud Drive

Službu GeoCloud Drive není možné použít, dokud k ní nepřijedíte alespoň jednu osobu z vaší společnosti. Lidé, které je možné přiřadit, musí splňovat následující kritéria:

- Musí mít účet na portálu myWorld.
- Jsou zaregistrovaní na portálu myWorld pod stejnou společností, pro kterou bylo zaregistrováno předplatné GeoCloud Drive v seznamu **My Products**.

Pouze účty myWorld s uživatelským oprávněním **User Admin - Company** mohou přiřazovat lidi k předplatnému GeoCloud Drive. Zde najdete podrobné informace o tom, jak získat oprávnění **User Admin - Company**.

Uživatelé můžete přiřadit k předplatnému GeoCloud Drive následujícím postupem:

1. Na portálu myWorld přejděte do části **My Products**. Postupujte výše uvedeným postupem.
2. Klepněte na produkt **GeoCloud Drive Subscription**.
3. Klepněte na tlačítko **Manage** (vlevo dole).



Pokud je tlačítko **Manage** šedé, nemáte statut **User Admin - Company**.

Posuňte se kousek nahoru a pomocí odkazu si přečtěte, jak získat statut **User Admin - Company**.

4. Na panelu Manage Users zvýrazněte vlevo uživatele, kterého chcete přiřadit a povolit mu přístup k GeoCloud Drive.
5. Klepněte na tlačítko **Add**.

Počet uživatelů, který lze přiřadit závisí na počtu uživatelů zakoupeném pro předplatné. Službu mohou využívat všichni uživatelé přiřazení k předplatnému GeoCloud Drive.



Jak používat službu GeoCloud Drive

Službu mohou využívat uživatelé přiřazení k předplatnému GeoCloud Drive na portálu myWorld. Existují tři možnosti přístupu ke službě GeoCloud Drive:

- Pomocí webového prohlížeče
- Pomocí průzkumníka souborů systému Windows
- Pomocí softwaru pro práci v terénu

Pomocí webového prohlížeče

GeoCloud Drive lze používat pomocí většiny webových prohlížečů. Doporučujeme webové prohlížeče Google Chrome a Microsoft Edge.

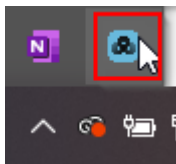
1. Ve webovém prohlížeči zadejte následující adresu URL:
<https://drive.geocloud.hexagon.com>
2. Zadejte e-mailovou adresu a heslo k portálu myWorld a přihlaste se.
3. Nyní můžete nahrávat a stahovat soubory prostřednictvím webového přístupu k GeoCloud Drive.

Pomocí průzkumníka souborů systému Windows

GeoCloud Drive lze používat rovněž pomocí průzkumníka souborů systému Windows, takže je přímo dostupný z libovolného kancelářského softwaru v počítači.

Abyste mohli používat GeoCloud Drive prostřednictvím průzkumníka souborů systému Windows, musí být v počítači nainstalována aplikace GeoCloud Drive Desktop Synchronisation App.

1. Stáhněte si instalační program z portálu myWorld > myDownloads.
2. Poklepejte na stažený soubor a postupujte podle pokynů.
3. V posledním kroku zaškrtněte zaškrťovací políčko **GeoCloud Drive** a klepněte na tlačítko **Finish**.
4. Na **panelu** systému **Windows** klepněte na ikonu **GeoCloud Drive** a potom klepněte na tlačítko **Log in**.



5. Ve webovém prohlížeči se otevře nová karta a budete vyzváni, abyste se přihlásili prostřednictvím portálu myWorld.
6. Zadejte e-mailovou adresu a heslo k portálu myWorld a přihlaste se.



Pomocí softwaru pro práci v terénu

GeoCloud Drive je v terénu dostupný pomocí softwaru Leica Captivate – z polního kontroleru CS20, tabletu CS, totální stanice TS a multistanice MS.

1. V softwaru Leica Captivate přejděte do menu **Settings/Cloud services/GeoCloud Drive**.
 - a. Všechny tablety se systémem Windows:
Otevře se webový prohlížeč.
Zadejte e-mailovou adresu a heslo k portálu myWorld a přihlaste se.
 - b. Kontroler CS20 a všechny přístroje TS:
Zobrazí se QR kód.
Naskenujte QR kód pomocí chytrého telefonu.
Až budete vyzváni, zadejte e-mailovou adresu a heslo k portálu myWorld a přihlaste se.
2. Nyní jste připraveni sdílet soubory pomocí služby GeoCloud Drive.

Podrobnější informace o tom, jak používat GeoCloud Drive, najdete v příslušných kapitolách v této nápovědě.



Jak požádat o oprávnění User Admin - Company

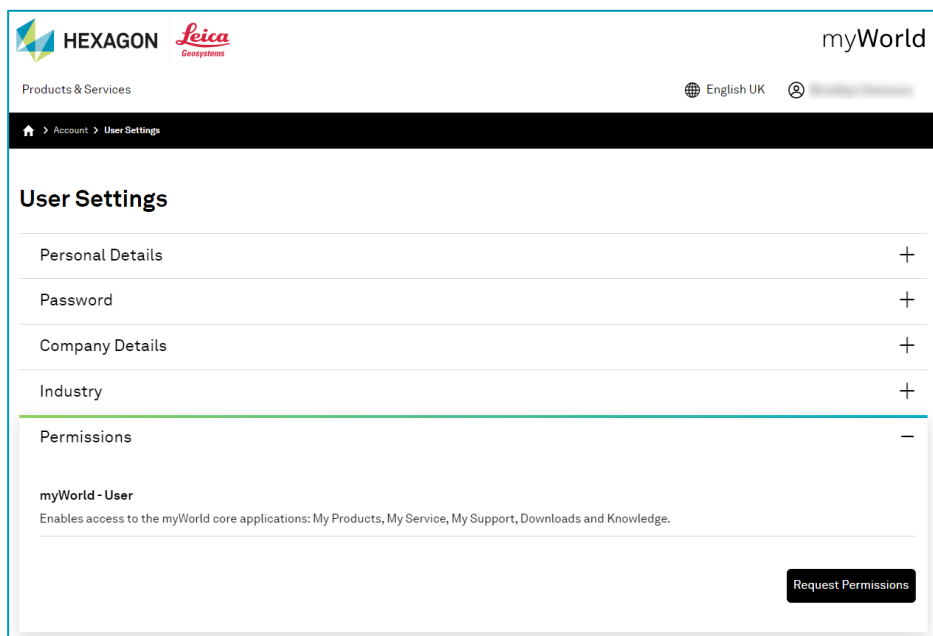
Může se stát, že žádný uživatel myWorld ve vaší společnosti nemá oprávnění „User Admin - Company“, aby mohl spravovat přiřazení uživatelů k předplatnému GeoCloud Drive.

Pokud je tlačítko „Manage“ uvnitř předplatného GeoCloud Drive šedé, zkontrolujte, zda ve vaší společnosti existuje uživatel myWorld s oprávněním „User Admin - Company“.

Pokud neexistuje žádný uživatel myWorld s tímto oprávněním, promyslete si, kdo je ve vaší společnosti schopen spravovat uživatele a licence vaší společnosti.

Daný uživatel myWorld se přihlásí na portál myWorld a provede následující kroky:

1. Klepněte na **Profile (User name) > User Settings > Permissions**
Zobrazí se seznam oprávnění přiřazených uživateli myWorld.



2. Klepněte na tlačítko **Request Permissions**
3. Klepněte na tlačítko **Request** v řádce „User Admin - Company“



Request Permissions ✕

GPN Developers - User Enables access to GPN Developers for products assigned.	Request
User Admin - Company Enables user admin access for all contacts within the own company.	Request

Close

4. Přečtěte si text popisující vaše odpovědnosti a povinnosti jako uživatele s oprávněním „User Admin - Company“
5. Přidejte popis, proč oprávnění potřebujete. Tento text bude číst osoba, která bude vyhodnocovat váš požadavek.

Request Permissions ✕

You are about to request the following permission:

User Admin - Company

Please read carefully the rights and responsibilities of a User Admin before requesting it.

A User Admin has the obligation to manage the myWorld users within the company, which includes the following responsibilities:

- Maintain the user list for the company by adding and removing users.
- Ensure the correct users get access to myWorld and its related services.
- Manage permissions for user-based subscription services by adding and removing users to and from the subscription within My Products.

Please explain why you require the permission:

Close **Request**

6. Klepněte na tlačítko **Request**

Obdržíte potvrzovací e-mail, že jste požádali o oprávnění.



Permission Request

Dear myWorld user,

Thank you for submitting your Permission Set Request

Permission User Admin - Company

Your request is being processed and you will receive a confirmation email as soon as your request has been reviewed.

Best regards,

myWorld Customer Portal

Leica Geosystems AG - Part of Hexagon



myWorld

Váš požadavek bude vyhodnocovat regionální podpora portálu myWorld.

Pokud bude požadavek přijat, budete o tom informováni e-mailem.

